

EVENEMENTS

INFORMATION - INFORMATION - INFORMATION

La réforme du statut du conjoint

En août 2005 la loi avait posé l'obligation pour le conjoint du chef d'entreprise travaillant régulièrement dans l'entreprise d'opter pour l'un des statuts suivants : conjoint collaborateur, conjoint salarié, conjoint associé. Un décret (JO du 3 août 2006) vient d'apporter des précisions sur le statut du conjoint collaborateur rendant opérationnelles les dispositions de cette loi et obligeant l'époux participant habituellement à l'activité de l'entreprise à choisir un statut.

Renseignements :

http://www.ainsneco.com/_upload/le_conjoint_collaborateur.pdf



Accueil du réseau EGEE à la CCI de l'Aisne

Le réseau EGEE (Entente des Générations pour l'Emploi et l'Entreprise), créé au niveau national en 1979 dans une optique de bénévolat socio-économique, met les connaissances et l'expérience des seniors (cadres retraités, anciens chefs d'entreprise) à la disposition des créateurs/repreneurs d'entreprise, des organismes publics ou parapublics.

Au niveau départemental, EGEE 02 réunit une dizaine de collaborateurs opérationnels.

Objectifs : suivre les primo-créateurs ou repreneurs ayant bénéficié du dossier ACCRE, afin de permettre d'améliorer la pérennité des entreprises mais aussi les accompagner dans leur projet de développement (emploi, investissement).

Une convention signée avec la CCI de l'Aisne vise à renforcer ces objectifs.

Les permanences ont lieu tous les vendredis matin à partir de 9 heures, uniquement sur rendez-vous, dans les locaux de la CCI de l'Aisne.

Contact

Séverine BETEMS - Tél. 03 23 06 01 96 - Courriel : s.betems@aisne.cci.fr

Aisne en Poche 2006 (Document accessible en ligne : www.aisne.cci.fr)

Présentation des chiffres clés du département de l'Aisne (dépliant format poche)

Contact : Carole DELCOURT - Tél : 03 23 06 02 14 - Courriel : c.delcourt@aisne.cci.fr

Etude «Hard-Discount dans l'Aisne» (Document accessible en ligne : www.aisne.cci.fr)

Le hard-discount s'est installé dans une dynamique de développement durable ! La part de marché des magasins hard-discount ne cesse d'augmenter. Dans l'Aisne, ils supplantent désormais les supermarchés traditionnels (en nombre).

Contact : Carole DELCOURT - Tél : 03 23 06 02 14 - Courriel : c.delcourt@aisne.cci.fr

Portraits économiques Picardie - Champagne-Ardenne - Nord - Pas-de-Calais - Haute Normandie (Document accessible en ligne : www.aisne.cci.fr)

Contact : Carole DELCOURT - Tél : 03 23 06 02 14 - Courriel : c.delcourt@aisne.cci.fr

Bassin économique du Saint-Quentinois

(Document accessible en ligne : www.aisne.cci.fr)

Située au nord du département de l'Aisne, la zone d'emploi est constituée autour de l'agglomération de Saint-Quentin qui polarise tout l'espace environnant, en grande majorité rural. Le territoire connaît une diminution de sa population en raison d'un solde migratoire négatif. Les indicateurs sociaux sont peu favorables et le taux de chômage est l'un des plus élevés du département. Le tissu industriel demeure toutefois dense et diversifié avec l'implantation de grands groupes industriels. L'accueil des entreprises se trouve par ailleurs favorisé par le développement d'infrastructures de communication et par la présence de grandes zones d'activités.

Contact : Carole DELCOURT - Tél : 03 23 06 02 14 - Courriel : c.delcourt@aisne.cci.fr

Picardie : Les échanges internationaux 2005

Cette analyse, à l'initiative de la Direction Régionale du Commerce Extérieur, de la Direction Régionale des Douanes et Droits Indirects, de l'Agence Régionale d'Exportation, du Conseil Régional, et de la Chambre Régionale de Commerce et d'Industrie de Picardie, permet de retrouver les principaux indicateurs commentés à travers différents éclairages : résultats pour la région, pour les départements, géographie des échanges, principaux secteurs, performances des entreprises à l'exportation.

Contact : Françoise VERBRUGHE - CRCI Picardie

service information et études économiques - Tél : 03 22 82 80 80

Courriel : f.verbrughe@picardie.cci.fr

"Au service des hommes, des entreprises et des territoires, l'interconsulaire de l'Aisne"

Conçue et réalisée par la Chambre d'Agriculture, la Chambre de Métiers et de l'Artisanat et la Chambre de Commerce et d'Industrie de l'Aisne, cette plaquette présente les domaines d'intervention des 3 chambres.

Contact : Sara JANKOVSKY - Tél : 03 23 06 02 08

Courriel : s.jankovsky@aisne.cci.fr



Depuis le 1^{er} juillet, les caisses d'assurance maladie (CMR) et de retraite (AVA et ORGANIC) des professions indépendantes se sont regroupées pour devenir le Régime Social des Indépendants (RSI)

Pour plus de renseignements sur l'histoire de cette réforme et connaître toute l'actualité du nouveau régime consultez le site www.le-rsi.fr



RSI Picardie (adresse provisoire)
646 rue de Cagny - 80094 AMIENS CEDEX 03
Tél. 03 22 46 81 50

Vous souhaitez renforcer votre développement à l'international ?

Sous l'égide de l'AREX, participez dès octobre 2006 à l'opération "STRATEGIE EXPORT PICARDIE"

Cible : PME/PMI exportatrices (CAE > 20%)

Objectif :

- Renforcer votre présence à l'international
- Accroître la rentabilité de votre entreprise à travers la mise en place d'une stratégie et d'un plan d'actions export

Durée : 15 demi-journées réparties sur 9 mois

Programme :

- Diagnostic stratégique individuel
- Formations collectives
- Accompagnement individualisé

Coût : 2 288€ avec subvention de 50 % dans le cadre du Contrat de Plan Europe / Etat / Région pour les entreprises éligibles* (4 575€ pour les entreprises non éligibles)

Prise en charge partielle possible au titre du plan de formation

* PME / PMI ayant une implantation significative en Picardie de moins de 250 salariés, non filiales (à plus de 25 %) d'un groupe de plus de 250 personnes, dont le chiffre d'affaires annuel et le total du bilan n'excèdent pas respectivement 50 M € et 43 M €, avec une situation économique et financière saine

Contact

Frédérique RANNOU-OGLOZA Tél. 03 23 06 02 19

Courriel : f.rannou@aisne.cci.fr



Dématérialisation des procédures de dédouanement

Dans le cadre de la dématérialisation des procédures de dédouanement, la douane invite les opérateurs à l'importation axonais à s'inscrire rapidement à DELTA VERSION 1, auprès de Monsieur Dominique GAZET, Receveur des Douanes de Saint-Quentin : Tél. 03 23 06 05 15. Précisons que les inscriptions à DELTA VERSION 2 concernant les exportateurs, se feront courant novembre 2006.

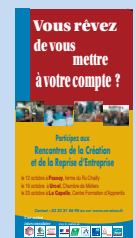
La Douane rappelle qu'au 1^{er} janvier 2007, ce dispositif sera obligatoire pour tous les opérateurs domiciliés.

Une réunion d'information concernant DELTA VERSION 2 sera organisée à la CCIA courant novembre 2006.

Contact

Evelyne HOURDIN - Tél. 03 23 04 39 81 - Courriel : e.hourdin@aisne.cci.fr

9^{ÈMES} RENCONTRES DE LA CRÉATION ET DE LA REPRISE D'ENTREPRISE



La Chambre de Métiers et de l'Artisanat de l'Aisne organise en partenariat avec la Chambre de Commerce et d'Industrie de l'Aisne et la Chambre d'agriculture, les 9^{èmes} rencontres de la création et de la reprise d'entreprise à travers tout le département

JUEDI 12 OCTOBRE À FOSSOY - LUNDI 16 OCTOBRE À URCEL - VENDREDI 20 OCTOBRE À LA CAPELLE DE 10 À 18 HEURES

Les porteurs de projet y trouveront l'information et le conseil nécessaires à la réussite de leur projet, grâce aux spécialistes des 3 organismes consulaires. Des conférences et des tables rondes sont également prévues sur différents thèmes comme les démarches pour créer ou reprendre une entreprise, transmettre une entreprise, les aides existantes avec la participation de partenaires financiers.

Contact

D. PINSSON - Tél 03 23 06 02 15 - Courriel : d.pinsson@aisne.cci.fr

A VOS AGENDAS... A VOS AGENDAS... A VOS AGENDAS...

Jeu 5 octobre 2006 à 16h à la CRCI de Picardie à Amiens
Réunion d'information «Nouvelle procédure de dédouanement obligatoire pour les entreprises à partir de janvier 2007»

Renseignements :
Frédérique DELIGNIERE - AREX Picardie
Tél. 03 22 82 80 89 - Courriel : f.deligniere@arex-picardie.net

Jeu 5 octobre 2006 de 15h à 17h à la CCI de l'Aisne à Saint-Quentin

Atelier «Aisne Numérique»
Thème «Informatisation des cafés, hôtels et restaurants»
Renseignements :
Philippe ROUDAUT - CCI de l'Aisne
Tél. 03 23 06 01 91 - Fax 03 23 06 02 30 - Courriel : p.roudaut@aisne.cci.fr

Mardi 10 octobre 2006 de 15h à 17h

au Centre Consulaire de la CCI de l'Aisne à Château-Thierry
Atelier «Aisne Numérique»
Thème «Informatisation des cafés, hôtels et restaurants»
Renseignements :
Philippe ROUDAUT - CCI de l'Aisne
Tél. 03 23 06 01 91 - Fax 03 23 06 02 30 - Courriel : p.roudaut@aisne.cci.fr

Mercredi 18 octobre 2006 à 14h au Forum de Chauny

15^{èmes} Palmarès de l'apprentissage
Renseignements : Claudie HESSE - CCI de l'Aisne
Tél. 03 23 27 00 10 - Fax 03 23 27 11 60 - Courriel : c.hesse@aisne.cci.fr

Mercredi 18 et jeudi 19 octobre 2006 à Reims Champagne Congrès
11^{ème} édition du Forum européen INNOVACT www.innovact.com

Forum européen de la jeune entreprise innovante, INNOVACT permet aux porteurs de projets de rencontrer de manière organisée un grand nombre de partenaires potentiels, financiers, commerciaux ou techniques pour créer ou lancer les entreprises de demain.
La CCI de l'Aisne organise un stand collectif, en partenariat avec le Conseil Général et les autres principales institutions du département.
Renseignements : B. SOCKEEL - Tél. 03 23 06 02 35 - Courriel : b.sockeel@aisne.cci.fr

Samedi 21 octobre 2006 à 9h30 à la CCI de l'Aisne

2^{ème} édition de la dictée des Mots Rares et Précieux
Inscriptions : Club des Mots rares et Précieux
Etienne VAILLANT - Tél. 03 23 67 04 39

Mardi 24 octobre 2006 à la CCI d'Amiens

6^{ème} édition des Journées Portes Ouvertes sur l'International
Rencontre avec tous les acteurs du commerce international en région Picardie, les organismes nationaux Uibrance, Formatex et Partenariat France, ainsi que les Chambres de Commerce et d'Industrie Françaises (CCIF) en Belgique, aux Pays-Bas et en Allemagne.
Renseignements : Frédérique RANNOU-OGLOZA - CCI de l'Aisne
Tél. 03 23 06 02 19 - Courriel : f.rannou@aisne.cci.fr

Jeu 26 octobre 2006 à la CCI de Péronne
Réunion d'information sur les nouvelles aides aux entreprises OSEO

Renseignements :
Bruno SOCKEEL - Tél. 03 23 06 02 35 - Courriel : b.sockeel@aisne.cci.fr



Vend 6 novembre 2006 à 17h à la CCI de l'Aisne
Conférence «modalités d'application de la TVA sur les ventes réalisées par Internet»

Renseignements :
Evelyne HOURDIN - Tél. 03 23 04 39 81 - Courriel : e.hourdin@aisne.cci.fr

Du 7 au 10 novembre 2006 à Paris-Nord-Villepinte
MIDEST 2006 - Salon international de la sous-traitance industrielle www.midest.com

La CCI et le Conseil Régional de Picardie vous proposent de participer au stand collectif Picardie sur Midest 2006.
Renseignements :
CRCI de Picardie - Dany-Laure LAVILLETTE
Tél. 03 22 82 80 75 - Courriel : dl.lavillette@picardie.cci.fr

Du 28 novembre au 1^{er} décembre 2006 à Paris-Nord-Villepinte
POLLUTEC 2006 www.pollutec.com

Salon annuel français à vocation internationale sur les techniques de l'environnement.
Avec l'appui du Conseil Régional, la CRCI organise un stand collectif «Picardie», ouvert à tous ses ressortissants.
Renseignements :
CRCI de Picardie - Dany-Laure LAVILLETTE
Tél. 03 22 82 80 75 Courriel : dl.lavillette@picardie.cci.fr

